

WICHTIGE HINWEISE, AUSRÜSTUNG

geben sie ihrem Kind einen Rucksack und Trinkflasche mit

Kinder, die eine Windel tragen, bitten wir, Windeln & Feuchttücher einzupacken

ziehen sie ihrem Kind festes Schuhwerk, wetterfeste und wetterentsprechende Kleidung an

ziehen sie ihrem Kind keine Kleidungsstücke mit Bändern, Kordeln an oder entfernen diese

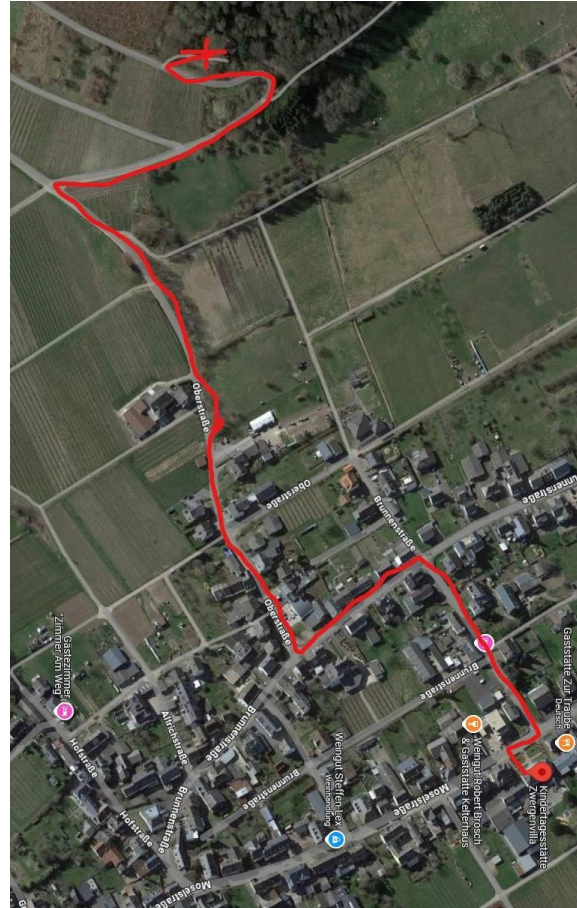
achten sie darauf, dass ihr Kind keine Kleidung mit Kapuzen trägt, es sei denn diese ist abnehmbar (z.B. durch Knöpfe, Reißverschluss)

Zecken:

Bitte kontrollieren Sie Ihr Kind sofort nach Zecken. Langärmelige Oberteile und lange Hosenbeine schützen vor Zecken.

WEGWEISER

Unsere Waldentdeckungstage finden an der Schutzhütte im Ortsteil Monzel statt.



WALDTAGE & WALDWOCHEN

FÜR ALLE KINDER AB 3 JAHREN



ABLAUF EINES WALDTAGES

Liebe Eltern,

unsere Gesellschaft entwickelt sich mit rasanter Geschwindigkeit stetig weiter – da fällt es schwer Schritt zuhalten. Es bleibt immer weniger Zeit zur Entspannung und Erholung.

Unsere modernen Lebensgewohnheiten nehmen uns zunehmend Aufgaben ab und verleiten uns dazu eine passive Haltung in unserem Alltag einzunehmen. Auch Kinder sind diesen gesellschaftlichen Entwicklungen notgedrungen ausgesetzt. Einen wirkungs-vollen Ausgleich bietet die Bewegung.

Die Waldtage verfolgen das Ziel, den Kindern eine umfangreiche Bewegungsmöglichkeit zu schaffen. Dabei können sie die Natur erleben, erforschen und begreifen.

In diesem Flyer finden sie die wichtigsten Informationen bezüglich der Waldtage & Waldwochen.

Haben Sie weitere Fragen zu unserem naturpädagogischen Angebot, sprechen Sie uns gerne an.

7:00 – 8.30 Uhr:

Die Kinder werden von den Eltern in den Wald gebracht

8.30 Uhr:

Morgenkreis im Wald

Erfahrungsmöglichkeiten:

gemeinsames Frühstück
Zeit zum Klettern, Laufen, Toben, Matschen, Balancieren, Rutschen, Bauen, Beobachten und zum achtsamen Entdecken der Natur
jahreszeitenbezogene Aktivitäten

11.15 Uhr:

Abmarsch der Kinder zur Kita

Die Forschermäuse nehmen an diesem Tag im Farbenland & Regenbogenland am Mittagessen teil.

WANN FINDET DER WALDTAG STATT?

Der Waldtag findet am letzten Freitag eines Monats statt, im Zeitraum von März – Oktober eines Jahres

ABLAUF EINER WALDWOCHE

7.00 Uhr – 8.30 Uhr:

Die Kinder werden von den Eltern in den Wald gebracht

8.30 Uhr:

Morgenkreis im Wald


Erfahrungsmöglichkeiten:

gemeinsames Frühstück
Zeit zum Klettern, Laufen, Toben, Matschen, Balancieren, Rutschen, Bauen, Beobachten und zum achtsamen Entdecken der Natur
jahreszeitenbezogene Aktivitäten
Feuer, Stockbrot machen, grillen

12.00 Uhr:

Abholzeit der Teilzeitkinder im Wald
Mittagessen der Ganztagskinder im Wald
Ruhemöglichkeit im Wald (Hängematten, Zelte)

Bis 16.30 Uhr:

 siehe Erfahrungsmöglichkeiten
Abholzeit der Kinder im Wald

WANN FINDET DIE WALDWOCHE STATT?

2x im Kita-Jahr (Mai/Juni & September)
Eine Erinnerung mit den wichtigsten Informationen erhalten Sie vor den Waldwochen per Care